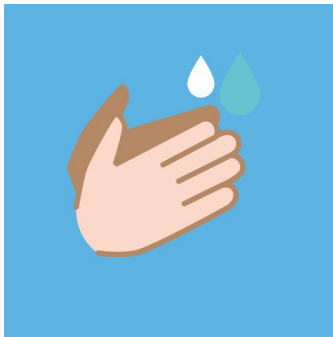
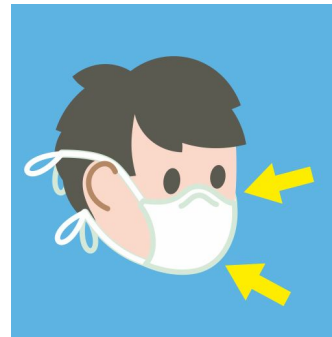


КАКО ИСПРАВНО КОРИСТИТИ ЗАШТИТНУ МАСКУ



Пре него што ставите маску на лице, оперите руке водом и сапуном или дезинфицијенсом на бази алкохола.



Покријте маском и уста и нос. Пазите да не постоје шупљине између вашег лица и маске.



Током ношења маску не треба додиривати, нарочито са предње стране. Избегавајте додиривање маске док је користите; ако то учините, након тога оперите руке водом и сапуном или дезинфицијенсом на бази алкохола.



Замените маску новом ако је влажна и немојте поново користити маске за једнократну употребу које сте већ користили.

Маску са лица скидајте на следећи начин: 1) уклоните маску од позади (не додирујте предњу страну маске), 2) прво одвежите доњу траку, 3) одложите коришћену маску одмах у затворену канту са кесом, 4) оперите руке водом и сапуном или дезинфицијенсом на бази алкохола.

